

SCHEDA N. 2

NOME DEL PROGETTO:

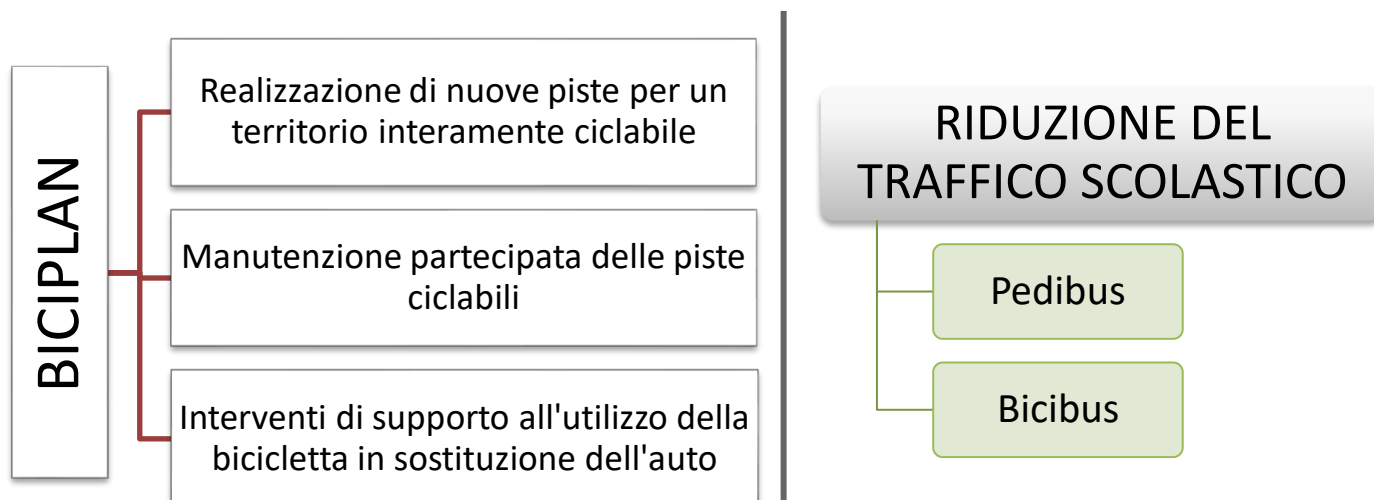
“MOBILITÀ SENZ’AUTO: biciplan, pedibus e altri progetti”

RIFERIMENTI NORMATIVI

LEGGE 2/2018 “Disposizioni per lo sviluppo della mobilità in bicicletta”

DESCRIZIONE DEL PROGETTO:

Il progetto prevede azioni di diverso tipo mirate alla riduzione dell’uso dell’automezzo privato. Le aree di intervento finora ricomprese nel progetto possono essere raggruppate in 2 categorie di azioni: le azioni del Biciplan e le azioni per la riduzione del traffico scolastico.



REALIZZAZIONE DI NUOVE PISTE PER UN TERRITORIO INTERAMENTE CICLABILE

Nel percorso partecipato si è parlato dei progetti che l’Amministrazione Comunale realizzerà nel breve termine (indicativamente entro 2 anni), con l’obiettivo di collegare sia i centri abitati del territorio comunale, sia il Comune di Montechiarugolo con alcuni Comuni limitrofi, in particolare Parma, Traversetolo e Montecchio. Questi progetti riguardano:

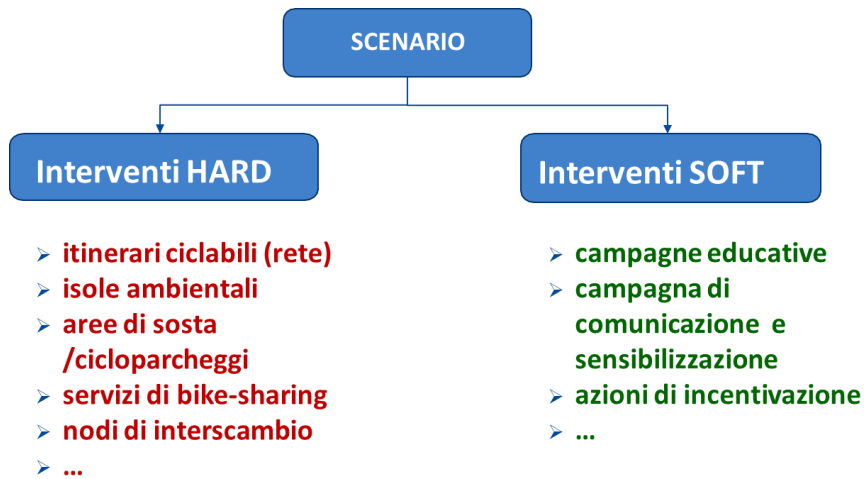
- > Riquilificazione del quartiere La Fratta con realizzazione di pista di collegamento con Montecchio Emilia
- > Realizzazione di collegamento ciclabile Monticelli Terme-Pilastrello

MANUTENZIONE PARTECIPATA DELLE PISTE CICLABILI

Già oggi alcune associazioni del territorio supportano il Comune, in maniera del tutto volontaria, nella cura e manutenzione di alcuni percorsi esistenti. Con la realizzazione di nuove piste o con l’aumento della

fruizione delle piste esistenti si vorrebbe avviare una maggiore partecipazione dei cittadini, singoli o in forma associata, nella manutenzione di queste importanti infrastrutture.

INTERVENTI DI SUPPORTO ALL'UTILIZZO DELLA BICICLETTA IN SOSTITUZIONE DELL'AUTO



In bici al lavoro....

BIKE TO WORK

Come ?

- Allarghiamo lo sguardo a tutta l'Unione
- Creiamo sinergie col Comune di Parma e col trasporto pubblico
- Stimoliamo le aziende a prendere misure in merito
- Altro????

INTERVENTI SOFT:

Comune Ciclabile®

FIAB 2018

PROMUOVERE L'USO DELLA BICI

mobilità casa-scuola
sostenibile, sicura, autonoma

RIDUZIONE DEL TRAFFICO SCOLASTICO

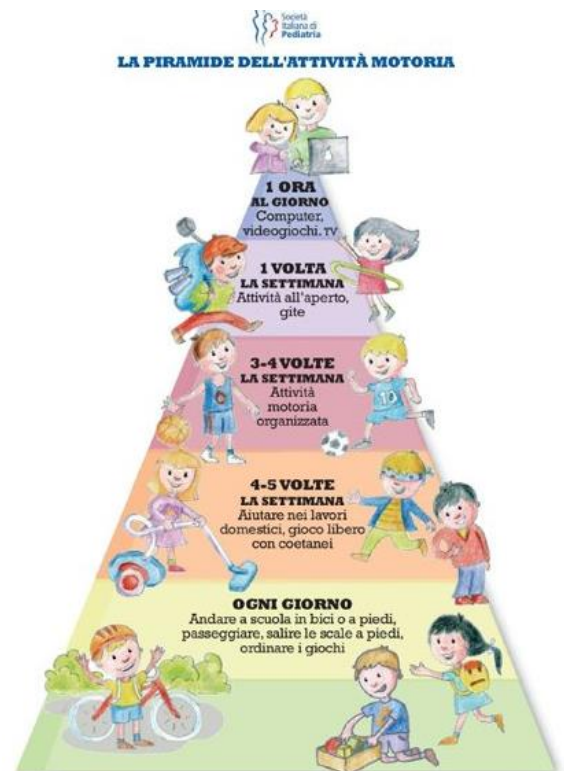
A Montechiarugolo era già stato avviato il Pedibus nel 2011: l'esperienza si è poi interrotta perché questo tipo di progettualità deve essere riproposto annualmente per rinnovare l'interesse di genitori e figli.

La distanza ideale d'azione del Pedibus si esprime sul raggio di 1 km. Distanze maggiori conducono all'evoluzione in Bicibus.

I benefici riconosciuti al Pedibus sono di varia natura:

- Attività fisica e motoria riconosciuta dalla SIP (Società Italiana Pediatri)
- Importanza pedagogica della lentezza
- La riattivazione migliora la concentrazione
- Diffusione e integrazione con l'educazione stradale
- Benefici ambientali.

Target ideale: scuola primaria. Ma possono essere coinvolti i "grandi" della scuola materna in progetti propedeutici, nonché i ragazzi delle scuole medie possono essere coinvolti in maniera particolare (es. progettazione dei percorsi per i bambini della primaria fatta a Giulianova nel 2014).



BENEFICI E OPPORTUNITÀ

La Legge n. 2/2018 stabilisce che le città metropolitane e i comuni non facenti parte di città metropolitane adottino i **Biciplan** (Piani Urbani Della Mobilità Ciclistica) per:

- **promuovere e intensificare l'uso della bicicletta come mezzo di trasporto sia per le esigenze quotidiane sia per le attività turistiche e ricreative**
- **migliorare la sicurezza dei ciclisti e dei pedoni.**

I Biciplan sono previsti obbligatoriamente per gli Enti che hanno l'obbligo di redigere i PUMS (Piani Urbani della Mobilità Sostenibile, cioè quelli con almeno 100.000 abitanti.

Per Montechiarugolo, quindi, l'adozione del Biciplan NON È un obbligo normativo, bensì un'opportunità di sviluppo sostenibile: la **bicicletta** va infatti vista come una **scelta strategica**, insieme al TPL e alla pedonalità, per cambiare volto alla mobilità. **Non si tratta di "accontentare" una minoranza di cittadini, ma di pianificare una strategia che possa far spostare progressivamente un buon numero di cittadini dal mezzo motorizzato privato alla bicicletta come mezzo di trasporto usuale**, o anche verso una combinazione TPL / bici e auto/bici.

CHE COSA SOTTOPONIAMO AI CITTADINI?

• Nuove piste ciclabili

Quali collegamenti ad oggi mancanti ritenete prioritari per la futura realizzazione?

- Pista di Collegamento Pilastrello- Monticelli Terme
- Pista di Collegamento Montechiarugolo Montecchio
- Pista di Collegamento Tortiano-Traversetolo
- Percorso 'green' di Collegamento Tortiano Traversetolo (Cronovilla) lungo l'Enza
- Pista di collegamento Monticelli- Piazza
- Pista di Collegamento Basilicagoiano-Piazza
- Percorsi protetti in stradine di campagna vicino ai centri abitati (attraverso di istituzione di limitazioni al traffico, limiti velocità, aree 30...)
- Percorso di collegamento fa Monticelli e via Resga
- Tutte le opzioni
- Altro: _____

• Manutenzione partecipata

Fateci pervenire:

- Segnalazione di piste che necessitano di essere ripristinate, mantenute, ecc.
- La disponibilità a collaborare con il Comune per migliorare la manutenzione, soprattutto delle cicloturistiche
- Suggerimenti per il coinvolgimento della popolazione nella cura delle piste

• Biciplan

Fateci pervenire:

- Il vostro parere sulle proposte già pervenute (file “Proposte per una pianificazione ciclabile”)
- Ulteriori proposte.

- **Pedibus**

Fateci pervenire:

- Interesse ad usufruire del Pedibus
- Disponibilità ad accompagnare
- Suggerimenti per rinnovare annualmente l’interesse e non disperdere la buona pratica: es. coinvolgimento di associazioni del territorio, elementi per rendere il Pedibus un servizio non unicamente basato su volontari, ecc.
- Sponsor per l’acquisto di materiali utili: indumenti ad alta visibilità, ombrelli, ecc.
- Quali insegnamenti potrebbero essere veicolati col Pedibus: educazione stradale, educazione ambientale, educazione civica?
- Rispondere al questionario online specifico per i genitori di alunni che frequenteranno l’anno scolastico 2020-2021 nelle scuole del Comune

<https://docs.google.com/forms/d/1c1RLuPBlsfynTv4W4UtF8SKInvaSu6szjkPk5QHrJ6o/edit>

TUTTI I CITTADINI SONO INVITATI A FARCI DOMANDE, INVIARCI CRITICHE E PROPOSTE DI MIGLIORAMENTO DEL PROGETTO.

Per inviare i vostri contributi e osservazioni potete scrivere a

m.groppi@comune.montechiarugolo.pr.it

sportelloenergia@comune.montechiarugolo.pr.it

oppure compilare i seguenti questionari online *(cliccando sul link o copiandolo nella barra degli indirizzi del vostro browser)*

Pedibus:

<https://docs.google.com/forms/d/1c1RLuPBlsfynTv4W4UtF8SKInvaSu6szjkPk5QHrJ6o/edit>

Piste e percorsi ciclabili:

https://docs.google.com/forms/d/1omVZo_LtoObe8CC7r-ok4IV0NkIFf6WSbIsuubELiLw/edit

PAESE II. Facciamo Il Punto.

https://docs.google.com/forms/d/1O00WOMiYCFwvvtH_LxLtRs0RwlCO7q3cgrPdYaXHfxs/edit